

ELEKTRONICZNA KSIĄŻKA POLOWAŃ

UPROSZCZONA INSTRUKCJA OBSŁUGI PROGRAMU DLA
MYŚLIWYCH KOŁA ŁOWIECKIEGO
NR 64 „DARZ BÓR” W JANOWIE LUBELSKIM

Logowanie do systemu EPI za pośrednictwem strony internetowej Koła

Wchodzimy na stronę internetową naszego Koła, tj.: <http://www.darzb64.pl/>. Pod bocznym Paskiem zadań znajdują się dwie ikonki za pomocą których możemy przenieść się bezpośrednio na panel logowania do książki.



Logowanie za pomocą
Panelu logowania

Logowanie za pomocą
EPI Mobile

W celu zalogowania się klikamy w wybrany (ulubiony) przez nas panel.

Logowanie za pomocą panelu logowania

Klikamy w ikonkę:



Automatycznie zostajemy przeniesieni na stronę panelu logowania



Wyświetlone zostanie główne okno strony EPI.

W celu zalogowania się do Elektronicznej Książki Polowań klikamy „Otwórz panel”.



Po przejściu do panelu logowania wybieramy: „Logowanie EPI - Ewidencja”. I wpisujemy dane otrzymane od administratora systemu. Zaznaczamy również odpowiedni numer obwodu łowieckiego, do którego chcemy się zalogować. Następnie klikamy „Zaloguj”.

The image shows a login form titled "Logowanie EPI - Ewidencja". It contains the following fields and options:

- Field for "Nazwisko i Imię:" with the text "Tomecka Justyna" entered.
- Field for "Hasło:" with masked characters (dots).
- Radio buttons for "Obwód:" with options "283" and "284".
- Radio buttons for "Sanitarnie:" with options "283s" and "284s".
- A checkbox for "Zapamiętaj mnie".
- A "Zaloguj" button circled in orange, with a red arrow pointing to it.
- A link labeled "Przypomnij hasło".

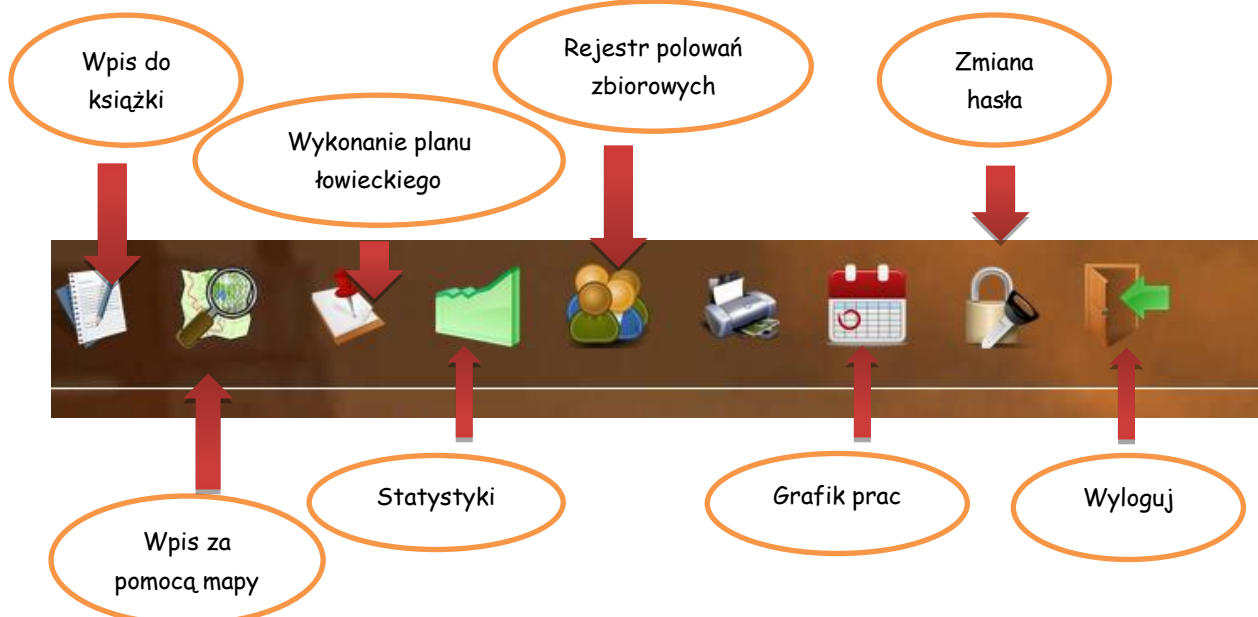
Wpisujemy:

Login: **Nazwisko i imię** (z zachowaniem zasad pisowni polskiej, np. Tomecka Justyna)

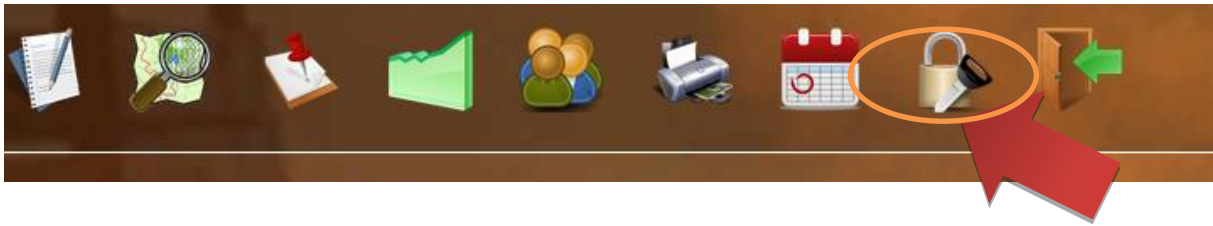
Hasło: (podane przez administratora, np. AB96)

Zaznaczamy obwód w którym chcemy polować (obwody poszerzone o „s” są zarezerwowane do odstrzałów sanitarnych)

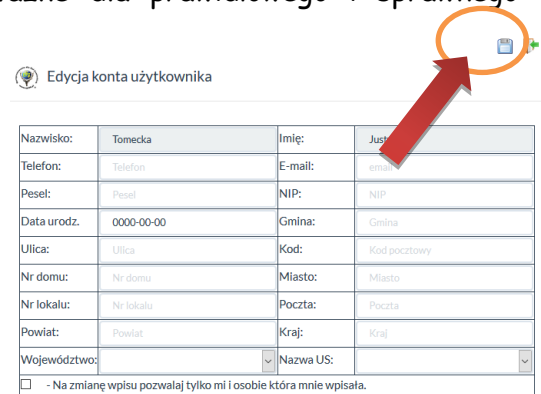
Zostajemy przeniesieni na ewidencję polowań.



Możemy zmienić hasło klikając w ikonę z kłódką:



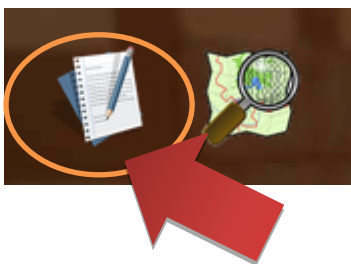
Przy pierwszym zalogowaniu należy kliknąć w ikonkę obok nazwiska, a następnie uzupełnić bądź uaktualnić swoje dane. Jest to bardzo ważne dla prawidłowego i sprawnego funkcjonowania programu.



Po uzupełnieniu kliknij „zapisz”.

Zapisać się na polowanie możemy w dwojaki sposób, tj: za pomocą książki lub za pomocą mapy.

Za pomocą książki - klikamy na pierwsza ikonę.



Następnie należy wypełnić wszystkie pola oznaczone czerwonym napisem jako obowiązkowe:

- nazwisko i imię wskoczy automatycznie,
- wybieramy nr posiadanego odstrzału,
- wybieramy nazwę łowiska na które chcemy dokonać wpisu (np. Branwie - rejestr łowisk I ambon znajduje się na naszej stronie internetowej w zakładce gospodarka łowiecka)
- w dodatkowych informacjach o łowisku wybieramy ambonę lub podchód
- wybieramy datę i godzinę rozpoczęcia polowania oraz określamy orientacyjną godzinę zakończenia polowania

Po wprowadzeniu wszystkich danych klikamy przycisk „Zapisz” aby dokonać wpisu w książce. Jeśli chcemy zrezygnować z wpisu, klikamy przycisk: „Wyjście bez zapisu”.

Nowy wpis na polowanie

Nazwisko i imię myśliwego:
 * - pole obowiązkowe

Numer odstrzału: Połowanie dewizowe
 * - pole obowiązkowe

Miejsce polowania:
 * - pole obowiązkowe

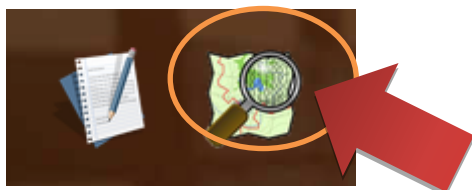
Dodatkowe informacje o łowisku:
 * - pole obowiązkowe

Data / godzina rozpocz. polowania: Maj 7 2020 17:35
 * - pole obowiązkowe

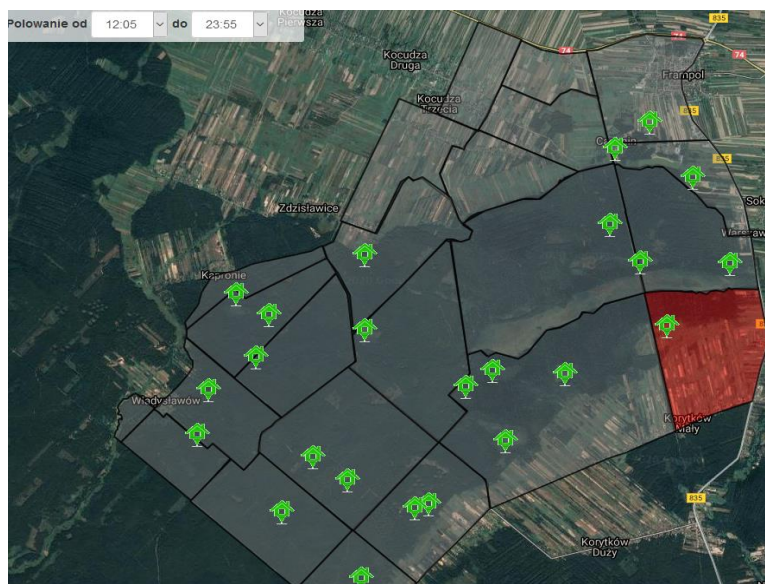
Data / godzina zakończ. polowania: Maj 7 2020 23:55
 * - pole obowiązkowe

Uwagi:


Wpisu za pomocą mapy możemy wykonać za pomocą drugiej ikony.



Po otwarciu okna z mapami wybieramy godziny w jakich chcemy polować (w miejscu zaznaczonym strzałką), a następnie klikamy w łowisko i np. ambonę na które chcemy dokonać wpisu. Ważne jest, aby wpisać interesujące nas godziny polowania przed kliknięciem w łowisko, dzięki temu na czerwono zostaną podświetlone łowiska, które są zajęte w określonych godzinach.



Po kliknięciu w interesujące nas łowisko wyskoczy okno do dokonania wpisu. Uzupełniamy w nim tylko numer odstrzału i klikamy „Zapisz”. Jeśli chcemy zrezygnować z wpisu, klikamy przycisk: „Wyjście bez zapisu”.

 **Nowy wpis na polowanie**

Nazwisko i imię myśliwego:
* - pole obowiązkowe

Numer odstrzału:
* - pole obowiązkowe Polowanie dewizowe

Miejsce polowania: **JEDLE**

Dodatkowe informacje o łowisku: **Podchód**

Data / godzina rozpocz. polowania: **2020-05-07** od godz: **19:55**

Data / godzina zakończ. polowania: **2020-05-07** do godz: **23:55**


Uwagi:

UWAGA! Istnieje możliwość wpisania na polowanie innego myśliwego za pomocą swojego konta. Wystarczy tylko przy dokonywaniu wpisu w miejscu „Nazwisko i imię” oraz numeru odstrzału wpisać dane Kolegi. Wówczas zostanie on wpisany do książki polowań, a nasze nazwisko pojawi się obok, jako osoby dokonującej wpisu.

Koniec polowania

Po zakończeniu polowania klikamy przycisk „Zmień” przy naszym wpisie do książki. A następnie wpisujemy godzinę zakończenia polowania oraz wypełniamy odpowiednie pola w zależności od wyniku polowania (należy dokładnie wypełnić pola dotyczące pozyskanej zwierzyny, ilości oddanych odstrzałów itp., ponieważ informacje te zostaną wysłane bezpośrednio do Łowczego, a zwierzyna zostanie automatycznie wpisana do planu pozyskania.)

5	Tomecka Justyna	2	PIECIAJCYN BRÓD	Podchód	2020-05-06	19:30:00	Tomecka Justyna	2020-05-06	23:55:00			Tomecka Justyna	<input type="button" value="Zmień"/>
---	-----------------	---	-----------------	---------	------------	----------	-----------------	------------	----------	--	--	-----------------	--------------------------------------

 **Edycja danych o polowaniu**

Nazwisko i imię myśliwego:

Data / godzina zakończ. polowania:

Połowanie dewizowe:

Gatunek / pieć pozyskanej zwierzyny:

Gatunek / pieć pozyskanej zwierzyny:

Gatunek / pieć pozyskanej zwierzyny:

Uwagi:

Ilość oddanych strzałów:

Anulowanie polowania: NIE TAK

Powiadom Łowczego emailowo:

Jeśli chcemy anulować wpis do książki także klikamy przycisk „Zmień” przy wpisie, a następnie w wierszu „Anulowanie polowania” zaznaczamy opcję „Tak” i zatwierdzamy przyciskiem „Zapisz”.

Istnieje możliwość dopisania się do łowiska, które jest zajęte. Po skontaktowaniu się z myśliwym, który był zapisany w dane łowisko przed nami i po uzyskaniu jego zgody na przyłączenie się do polowania na danym terenie, postępujemy jak przy standardowym wpisie. Zostaniemy jednak na początku zapytani przez system czy uzyskaliśmy zgodę na wpis do tego łowiska od wcześniej zapisanego kolegi. Jeśli uzyskaliśmy zgodę zaznaczamy: „Potwierdzam uzyskanie zgody”. Jeżeli takiej zgody nie otrzymaliśmy, klikamy „Brak zgody”, aby wrócić do wyboru innego łowiska.

Logowanie za pomocą EPI Mobile



Klikamy na ikonkę i zostajemy automatycznie przeniesieni na stronę logowania.

Wpisujemy:

Login: Nazwisko i imię (z zachowaniem zasad pisowni polskiej, np. Tomecka Justyna)

Hasło: (podane przez administratora, np. AB96)

Zaznaczamy obwód w którym chcemy polować (obwody poszerzone o „s” są zarezerwowane do odstrzałów sanitarnych)

Po zalogowaniu zostaniemy przeniesieni na ewidencję polowań.

Tomecka Justyna Obwód nr: 283 283s 284 284s

L.p.	Imię i Nazwisko	Miejsce wykon. polowania	Data/godz rozpocz. pol.	Data/godz zakończ. pol.	Gatunek poz. zwierzyny / Ilość pozyskanej zwierzyny	Ilość strzałów	Uwagi	Opcje
1	Tomecka Justyna	POLA KOCUDZA Podchód GÓRNA	2020-05-06 20:00	2020-05-06 23:00				<input type="button" value="🔧 zmień"/>

Zapisać się na polowanie możemy w dwojaki sposób, tj: za pomocą nowego wpisu lub za pomocą mapy.

Tomecka Justyna Obwód nr: 283 283s 284 284s

Po zaznaczeniu: „Nowy wpis” zostajemy przeniesieni na wpis w książkę ewidencji.

EPI Mobile v. 2020 - Nowy wpis

Nazwisko i imię myśliwego * **Nr odstrzału ***

Polowanie dewizowe

Miejsce polowania *

Dodatkowe informacje o łowisku *

Data i godzina rozpoczęcia polowania *

Data i godzina zakończenia polowania *

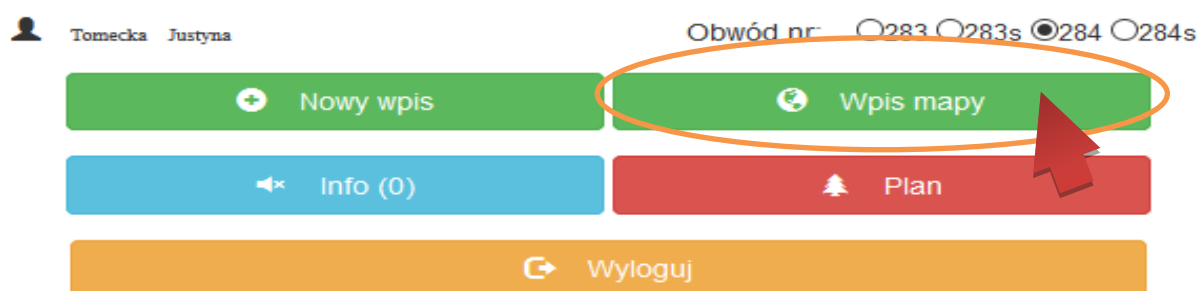
Uwagi

Następnie należy wypełnić wszystkie pola oznaczone czerwonym napisem jako obowiązkowe:

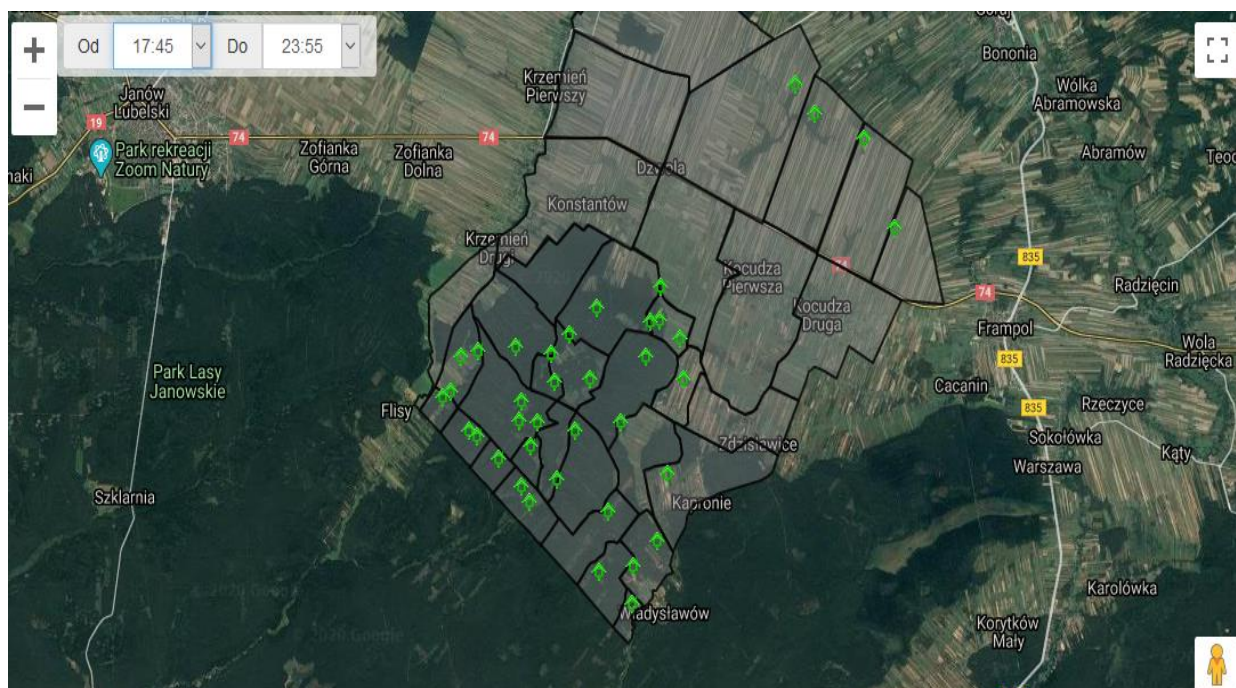
- nazwisko i imię wskoczy automatycznie,
- wybieramy nr posiadanego odstrzału,
- wybieramy nazwę łowiska na które chcemy dokonać wpisu (np. Branwie - rejestr łowisk znajduje się na naszej stronie internetowej w zakładce gospodarka łowiecka)
- w dodatkowych informacjach o łowisku wybieramy ambonę lub podchód
- wybieramy datę i godzinę rozpoczęcia polowania oraz określamy orientacyjną godzinę zakończenia polowania

Po wprowadzeniu wszystkich danych klikamy przycisk „Zapisz” aby dokonać wpisu w książce. Jeśli chcemy zrezygnować z wpisu, klikamy przycisk: „Wyjście bez zapisu”.

Możemy również wpisać się w książkę za pomocą wpisu z mapy.



Po otwarciu okna z mapami wybieramy godziny w jakich chcemy polować (w miejscu zaznaczonym strzałką), a następnie klikamy w łowisko i np. ambonę na które chcemy dokonać wpisu. Ważne jest, aby wpisać interesujące nas godziny polowania przed kliknięciem w łowisko, dzięki temu na czerwono zostaną podświetlone łowiska, które są zajęte w określonych godzinach.



EPI Mobile v. 2020 - Nowy wpis

Nazwisko i imię myśliwego *
Tomecka Justyna

Nr odstrzału *
▼

Polowanie dewizowe

Miejsce polowania
ŁADZKI LAS

Dodatkowe informacje o łowisku
Podchód

Data i godzina rozpoczęcia polowania
2020-05-07 od godz: 21:00


Data i godzina zakończenia polowania
2020-05-07 do godz: 23:55

Uwagi
Uwagi

UWAGA! Istnieje możliwość wpisania na polowanie innego myśliwego za pomocą swojego konta. Wystarczy tylko przy dokonywaniu wpisu w miejscu „Nazwisko i imię” oraz numeru odstrzału wpisać dane Kolegi. Wówczas zostanie on wpisany do książki polowań, a nasze nazwisko pojawi się obok, jako osoby dokonującej wpisu.

Koniec polowania

Po zakończeniu polowania klikamy przycisk „Zmień” przy naszym wpisie do książki. A następnie wpisujemy godzinę zakończenia polowania oraz wypełniamy odpowiednie pola w zależności od wyniku polowania (należy dokładnie wypełnić pola dotyczące pozyskanej zwierzyny, ilości oddanych odstrzałów itp., ponieważ informacje te zostaną wysłane bezpośrednio do Łowczego, a zwierzyna zostanie automatycznie wpisana do planu pozyskania.)

L.p.	Imię i Nazwisko	Miejsce wykon. polowania	Data/godz rozpocz. pol.	Data/godz zakończ. pol.	Gatunek poz. zwierzyny / Ilość pozyskanej zwierzyny	Ilość strzałów	Uwagi	Opcje
1	Tomecka Justyna	POLA KOCUDZA GÓRNA Podchód	2020-05-06 20:00	2020-05-06 23:00				

Logowanie do systemu EPI za pośrednictwem aplikacji na telefonie

W zależności od posiadanego modelu telefonu ściągamy bezpłatną aplikację EPI24:

- EPI24 Android - w Sklepie Google Play
- EPI24 Ios - w AppStore

Instalujemy aplikację na telefonie.



Wpisujemy:

Login: Nazwisko i imię (z zachowaniem zasad pisowni polskiej, np. Tomecka Justyna)

Hasło: (podane przez administratora, np. AB96)

Zaznaczamy obwód w którym chcemy polować (obwody poszerzone o „s” są zarezerwowane do odstrzałów sanitarnych)

W polu „Identyfikator” zamiast słowa „demo” należy wpisać: **darzbor03**

Po zalogowaniu się do aplikacji możemy dokonać wpisu podobnie jak przez Internet.

